

BRF STORTORPSVÄGEN

I TRÅNGSUND

Bostäderna

MÅNADSAVGIFT: 3188 kr inklusive VA, parkering och sophämtning.

BOSTADAREA: 133 kvm fördelat på två plan.

ANTAL RUM: 5-6 rum och kök, 3-4 sovrum.

KOMMUN: Huddinge

OMRÅDE: Trångsund

ADRESS: Stortorpsvägen 93-95

BYGGNADSÅR: 2016

PARKERING: Till varje lgh om 133 kvm finns två parkeringsplatser.

Till Attefallshusen finns en parkeringsplats.

UPPLÅTELSEFORM: Bostadsrätt

ALTAN: Till varje bostad byggs en anpassad altan.

UPPVÄRMNING: Vattenburen golvvärme på båda planen. Frånluftvärmepump.

BREDBAND: Till samtliga lägenheter finns fiber framdraget.

Utvecklarnas vision:

Prodexors vision har varit att skapa ett modernt boende med ljus, luft och enkelhet som ledord. Husen är anpassade till platsen dom ligger på.

Arkitekturen kan beskrivas som samtida med stora ljusinsläpp och moderna materialval.

Planlösningen är utformad för samhörighet och öppenhet.

Rummen är anpassade för att passa en modern familj med stora krav på sitt boende.

Exempel på projektets egenskaper:

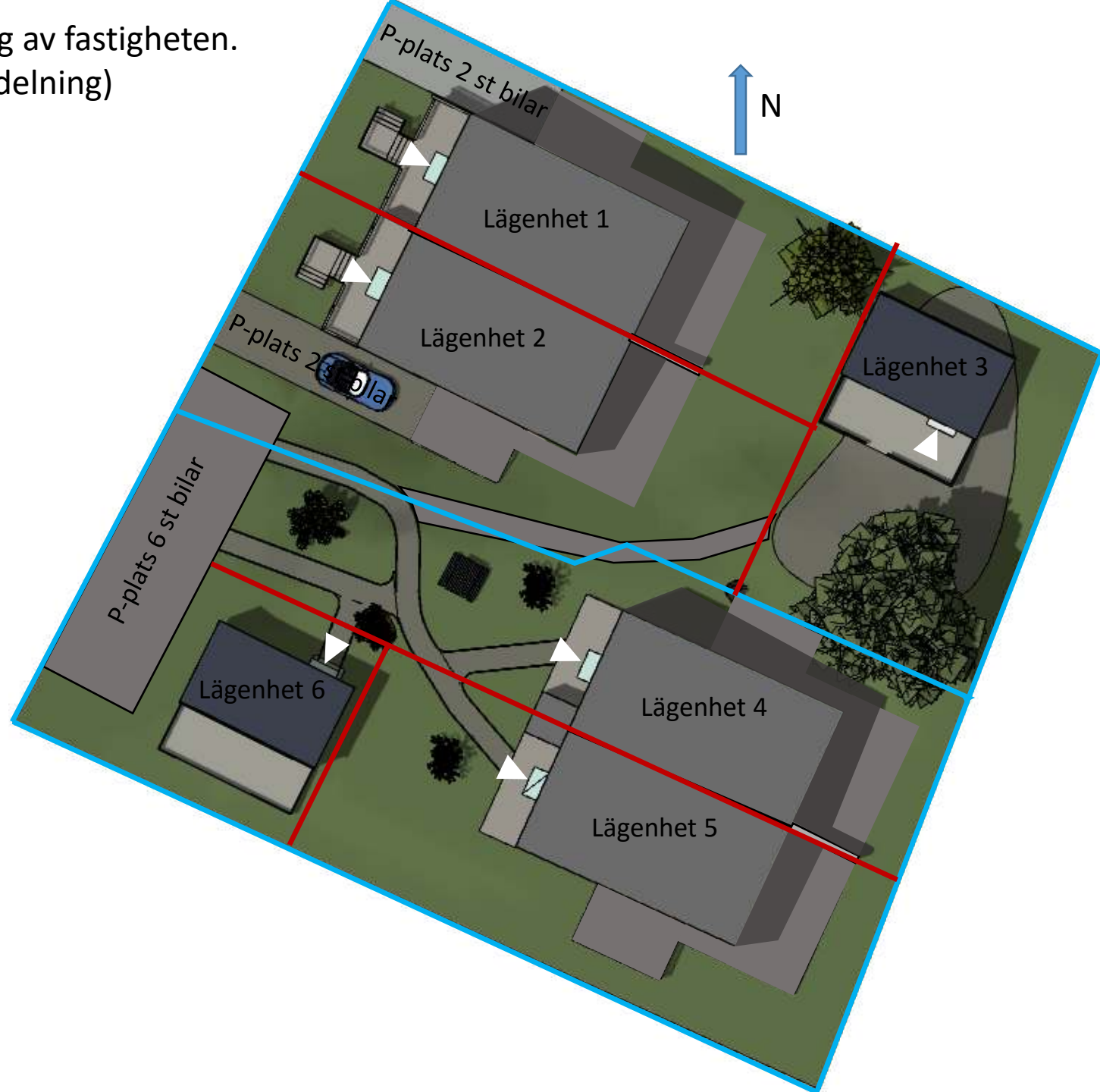
- *Golvvärme på både övre och nedre plan.*
- *Fasad i Thermowood som, enligt leverantören, skall klara sig utan större underhåll. Blir med tiden vackert silvergrå.*
- *Fönster med lågt u-värde och*

utvändig underhållsfri aluminiumbeklädnad.

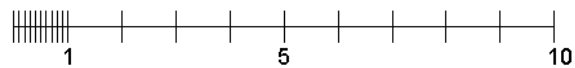
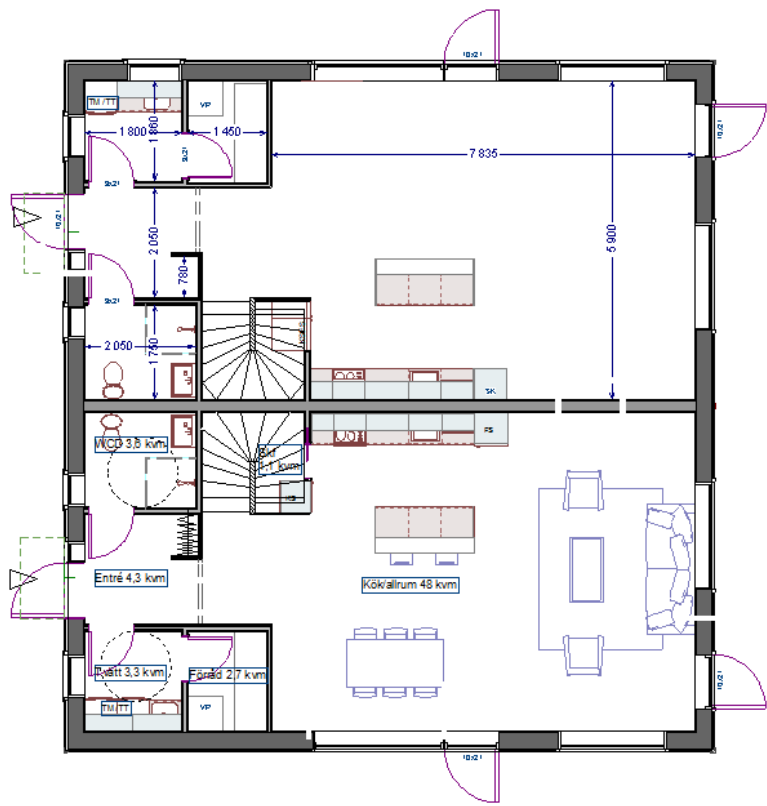
- *Vitvaror med 5 års garanti och många automatiska funktioner, självavfrostning, självrengöring mm.*
- *Alla fasta elinstallationer har energieffektiv LED-belysning.*
- *OSB i alla väggar (utom lägenhetsavskiljande). Går att fästa diverse artiklar (tex TV-fäste) hur som helst på väggarna.*
- *Ytskikten är moderna och anpassade för att bilda en avslappnande helhet i husen.*



Förslag på delning av fastigheten.
(Blå är fastighetsdelning)



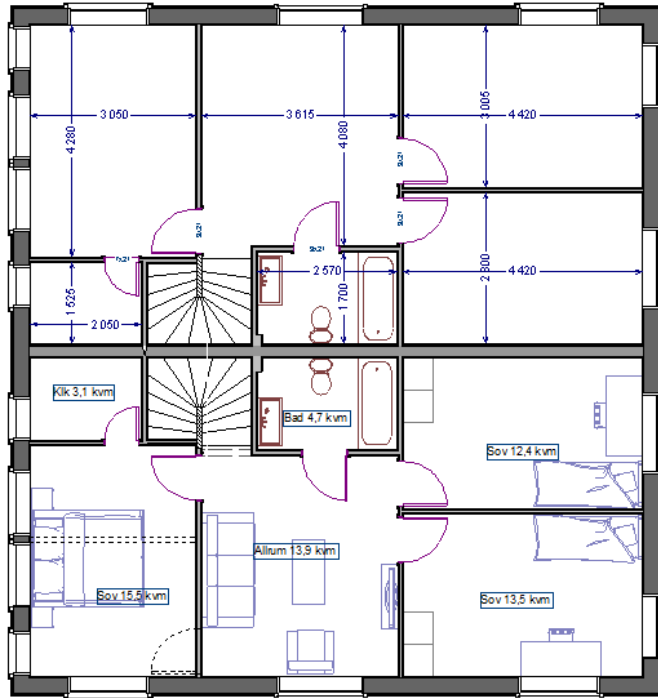
Entréplan



Nedre plan



Övervåning

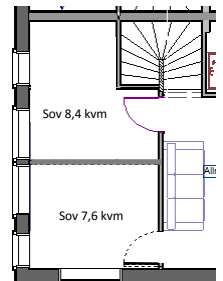


Övre plan



På övre plan finns möjlighet att välja tre eller fyra sovrum.

Vid fyra sovrum se bild till höger. Det större sovrummet delas på mitten och klädkammaren tas bort, en dörr läggs till i allrummets nedre del så att två rum skapas





KÖK

Alla bostäder i föreningen utrustas med ett köket **Tinta** från Danska kökstillverkaren **KVIK**.

Köken är noga planerade för att möta god funktion, bra design och modern känsla. Alla vitvaror kommer från Tyska Siemens och är integrerade. Vitvarorna är påkostade med många funktioner som underlättar vardagslivet. Se separat spec.

Beskrivning av köket från kvik.se

"Plats för hela familjen – och alla gästerna"

I ett Tinta SamtalsKök® finns det plats för livet och här kan alla vara med utan att vara i vägen. Det här är samlingspunkten för familjen. Hemmets centrum där föräldrar, barn och gäster kan mötas och ägna sig åt matlagning, läxor och att umgås. Här finns plats för matlagning, måltider och arbete i ett öppet rum som tillgodoser den moderna familjens behov."





BADRUM/WCD

Våtutrymmena i föreningen är genomgående planerade med produkter från välkända varumärken. Stilen är enkel och tidlös

Väggarna är klädda med vitt kakel och golvet grå klinker.

Kommoderna och spegelskåp är grå.

Inredningen är vald för att ge ett stiligt och kvalitativt intryck

Blandarna är gjorda av svenska Gustavsberg.





Ytskikt

Genomgående är alla ytskikt valda för att ge ett sobert och samtidigt robust uttryck. Känslan ska vara klassiskt elegans men ändå i modern tappning.

Golven är genomgående mattlackad ekparkett, det är ett svenskt golv med väldigt fina garantier.

Väggarna och tak är släta och målade.

Innerdörrarna är släta vita.

Trappen byggs i ek.

Fönsterbänkarna består av grå kalksten.

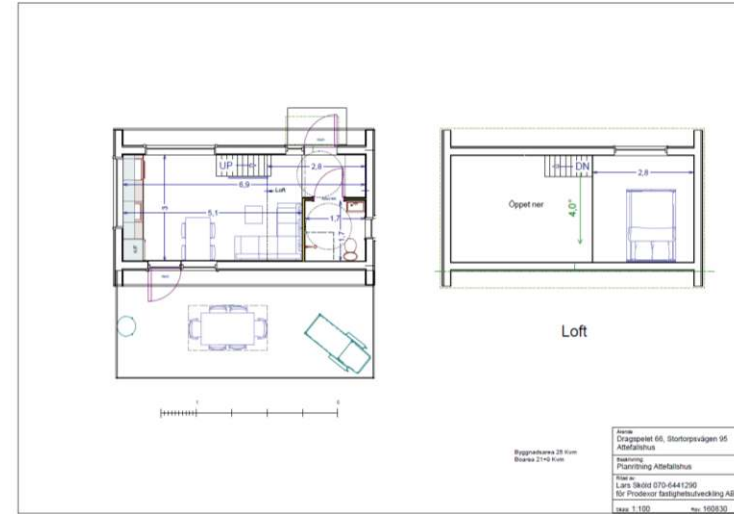
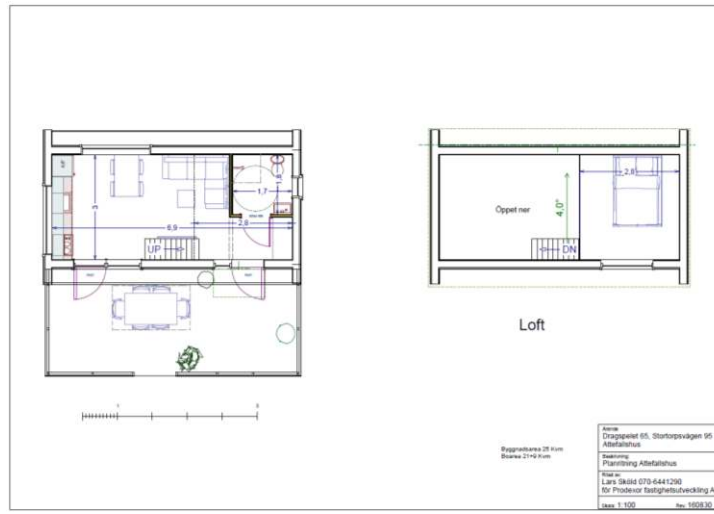
I entrén och tvättstugan ligger grå klinker.

RUMSBESKRIVNING PARHUS

UTRYMME	GOLV	VÄGGAR	SNICKERIER	TAK	ÖVRIGT
ALLRUM OCH KÖK	14 MM EKPARKETT 3- STAV	Vitmålade	Foder och golvsoclel 12x44 mm. Taklist 15x33. Fönsterbrädor i sten.	Vitmålat slätt gipstak.	Kök från KVIK. Tinta matt vit. Bänkskiva Alt 1: KVIK Touch 20mm. Svart/vit/grå. Kompositdiskho sv/vit Alt 2:Rostfri bänkskiva +kompositsten köksö. Alt 3: 15 mm rostfri bänkskiva och köksö. Kyl och frys, ugn, håll mikro från Siemens enligt spec. Blandare GBG.
ENTRÉ	Klinker 30x60 Antracitgrå.	Vitmålade	Foder och golvsoclel 12x44 mm. Taklist 15x33.	Vitmålat slätt gipstak.	Trappa i ek.
SOVRUM	14 MM EKPARKETT 3- STAV	Vitmålade	Foder och golvsoclel 12x44 mm. Taklist 15x33. Fönsterbrädor i sten	Vitmålat slätt gipstak.	Klädkammare med enkel Elfa inredning i sovrum 1. 2 garderober med hyllor i vardera sov 2 o 3
ALLRUM ÖVRE PLAN	14 MM EKPARKETT 3- STAV	Vitmålade	Foder och golvsoclel 12x44 mm. Taklist 15x33. Fönsterbrädor i sten	Vitmålat slätt gipstak.	
WCD ENTRÉ	Klinker 15x15. Antracitgrå.	Kakel 30x60 vitt matt.	Foder 12x44. Fönstersmyg i kakel.	Vitmålat slätt gipstak.	Kommod Alterna. Spegelskåp. Handduksupphängare Blandare GBG.
BADRUM ÖVRE PLAN	Klinker 15x15. Antracitgrå.	Kakel 30x60 vitt matt	Foder 12x44.	Vitmålat slätt gipstak.	Kommod Alterna Spegelskåp. Handdukstork el. Blandare GBG
TVÄTT OCH TEKNIK	Klinker 30x60. Antracitegrå.	Vitmålade	Skåp KVIK Foder 12x44.	Vitmålat slätt gipstak.	Tvättmaskin/ torktumlare, Siemens Blandare GBG. Bänkskiva rostfri.

MARK	Tomterna planeras enligt markplaneringsritning. Arbetet kommer att utföras så att hänsyn tas till förutsättningar på platsen. Bergs som inte stör husplaceringen kommer till största möjliga del att bevaras. Entrégångar grusas och parkeringar asfalteras. Till varje lägenhet kommer två parkeringar att finnas tillgängliga. Där möjlighet till gräsmatta finns kommer detta att förberedas.	INNERTAK	Isolering ca 450 mm lösull. Glespanel 28*70 mm. Innertak gips 13 mm.
GRUNDLÄGGNING	Platta på mark, 300 mm cellplastisolering. Ingjuten golvvärme.	INNERVÄGGAR	Anpassas efter omständigheterna. OSB och gips på båda sidor, OBS ej lgh-avskiljande vägg.
YTTERVÄGGAR	Liggande träpanelpanel i Thermowood. 28x70 spikläkt. 50 mm fasadisolering. 45x195 stående regelstomme med 195 mm (ISOVER 33) isolering mellan. 45x45 reglar med 45mm isolering. OSB, gips.	LÄGENHETSAVSKILJANDE VÄGGAR	2x13 mm gipsskiva, stående regelstomme 45*95mm isolering, 30mm fristående isolering, stående regelstomme 45*95mm isolering, 2x13 gips.
TAK	Ytpapp, underlagspapp, råspont.	MELLANBJÄLKLAG	22+22 mm spånskiva, Lättbalkar 300 mm, glespanel 28*70, gips 13 mm.
FÖNSTER OCH FÖNSTERDÖRRAR	SP Balans +. Treglasfönster med trästomme, Aluminiumklädd utsida. Vita in och utvändigt.	DÖRRAR	Helglasad ytterdörr från Diplomat. Innerdörrar släta vita.
VÄRMESYSTEM OCH VENTILATION	En frånluftvärmepump per lägenhet, Nibe Fighter 730 P. Uppvärmning via golvvärme på nedre och övre plan. Mekanisk frånluft från WCD samt tvättstuga. Tilluft via fönsterventiler.	LISTER OCH FODER	Vitmålade. Golvlister 12x44 mm. Foder 12x44 mm Taklist 15x33 mm
TRAPPA	Ek	UTVÄNDIG PLÅT	Fönsterbleck, takavvattning och övrig plåt i svart.
EL	Installation enligt svensk standard. LED-belysning. Spotlights i kök och entré. LED belysning under överskåp i kök. Ytterbelysning utanför dörrar samt i hushörn. Till varje bostadsrättslägenhet är fiber framdraget.	VVS	Installation enligt svensk standard.

Attefallshus



RUMSBESKRIVNING ATTEFALLSHUS

UTRYMME	GOLV	VÄGGAR	SNICKERIER	TAK	ÖVRIGT
ALLRUM OCH KÖK	14 MM EKPARKETT 3-STAV	Vitmålade	Foder och golvsockel 12x44 mm. Taklist 15x33. Fönsterbrädor i sten.	Vitmålat.	Kök från KVIK. Tinta matt vit. Överskåp i black wood. Bänkskiva KVIK Touch 20mm. Svart eller grå. Planlimmad diskho i rostfritt el. komposit. Kyl/frys, ugn m mikro, håll från Siemens enligt spec. Köksblandare GBG.
ENTRÉ	Klinker 15x15 Grå	Vitmålade	Foder och golvsockel 12x44 mm. Taklist 15x33. Fönsterbräda i sten.	Vitmålat trätak.	Trappa i ek. Vita garderober från KVIK. Tvätt/tork, Electrolux och VVB, Nibe under trapp
SOVLOFT	Behandlat trägolv.	Vitmålade	Foder och golvsockel 12x44 mm. Taklist 15x33. Fönsterbrädor i sten	Vitmålat slätt gipstak.	
WCD	Klinker 15x15	Kakel 30x60 vitt matt.	Foder 12x44. Fönstersmyg i kakel.	Vitmålat slätt trätak	Kommod. Alterna Every day. Spegelskåp. Handduks-upphängning. Blandare GBG

MARK Tomterna planeras enligt markplaneringsritning. Arbetet kommer att utföras så att hänsyn tas till förutsättningar på platsen. Bergs som inte stör husplaceringen kommer till största möjliga del att bevaras. Entrégångar grusas och parkeringar asfalteras. Till varje Attefallshus finns en parkeringsplats. Där möjlighet till gräsmatta finns kommer detta att förberedas.	INNERTAK Isolering ca 220 mm. Glespanel 28*70 mm. Innertak i gips Eller innertak i vitmålad panel. Då utan glespanel.
GRUNDLÄGGNING Platta på mark, 200 mm cellplastisolering. Ingjuten golvvärme el.	INNERVÄGGAR Anpassas efter omständigheterna. OSB och gips på båda sidor.
YTTERVÄGGAR Liggande träpanelpanel i Thermowood. 28x70 spikläkt. 50 mm fasadisolering. 45x145 stående regelstomme med 145 mm (ISOVER 33) isolering mellan. 45x45 reglar med 45mm isolering. OSB, gips.	
TAK Ytpapp, underlagspapp, råspont.	MELLANBJÄLKLAG Massivträ
FÖNSTER OCH FÖNSTERDÖRRAR SP Balans +. Treglasfönster med trästomme, Aluminiumklädd utsida. Vita in och utvändigt.	DÖRRAR Helglasad ytterdörr från Diplomat. Innerdörr slät vit.
VÄRMESYSTEM OCH VENTILATION En luft/luftvärmepump per lägenhet. Möjlighet till komfortvärme i golv, direktel. Ventilation enligt BBR.	LISTER OCH FODER Vitmålade. Golvlistor 12x44 mm. Foder 12x44 mm Taklist 15x33 mm
TRAPPA Ek	UTVÄNDIG PLÅT Fönsterbleck, takavvattning och övrig plåt i svart.
EL Installation enligt svensk standard. LED-belysning. Fasta lampor i kök och entré. LED belysning under överskåp i kök. Ytterbelysning utanför dörrar samt i hushörn. Till varje bostadsrättslägenhet är fiber framdraget.	VVS Installation enligt svensk standard.

INFO:

www.prodexor.se